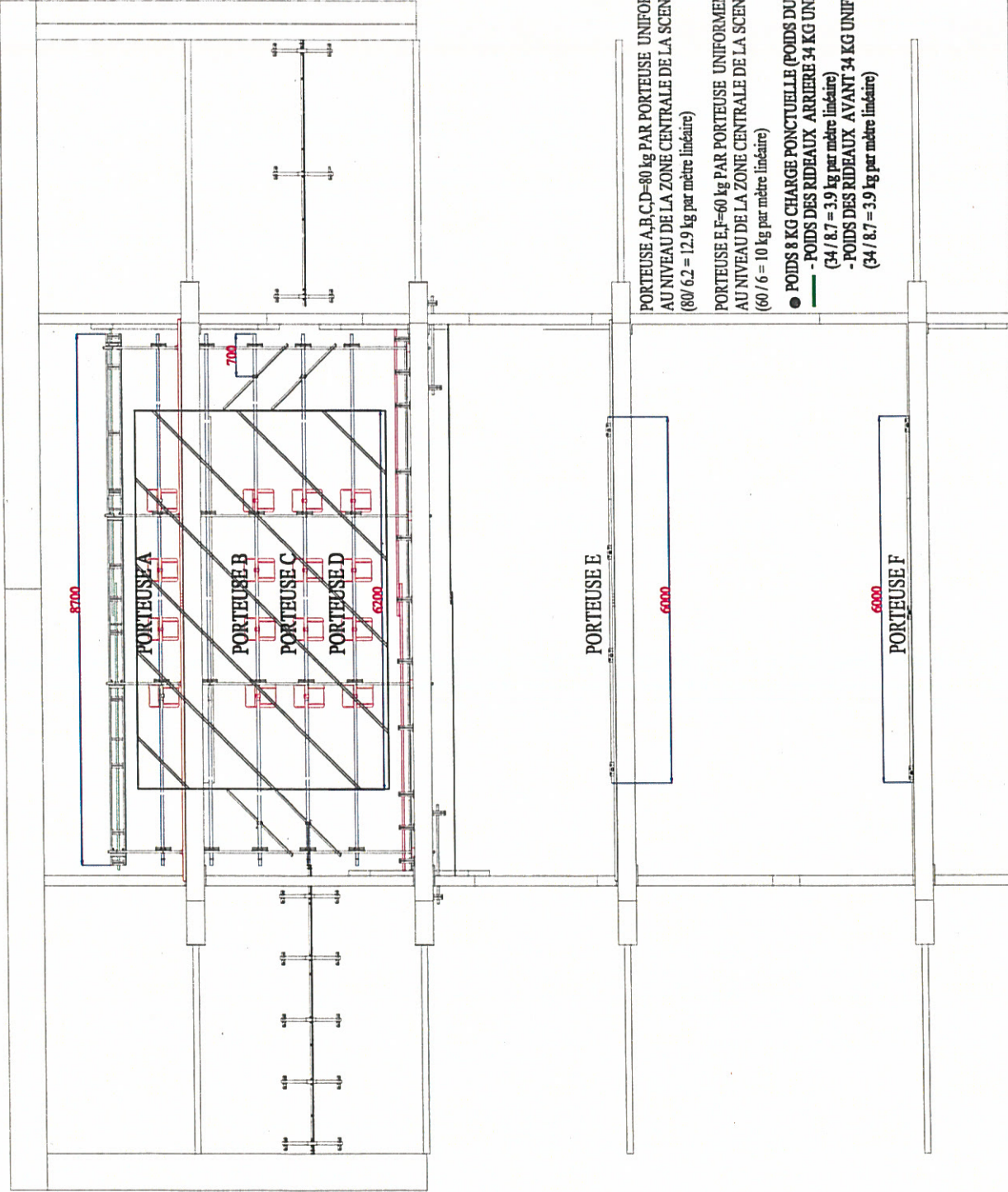


## AMENAGEMENT SCENIQUE DE CHIRE

Ce plan est la propriété exclusive de la Société DOUBLET. Il ne peut être reproduit ou communiqué à des tiers sans l'autorisation de la Société.



● PORTEUSE A,B,C,D=80 kg PAR PORTEUSE UNIFORMEMENT REPARTIE  
AU NIVEAU DE LA ZONE CENTRALE DE LA SCENE ZONE HACHURE SUR LE PLAN  
(80/ 6.2 = 12.9 kg par mètre linéaire)

● PORTEUSE E,F=60 kg PAR PORTEUSE UNIFORMEMENT REPARTIE  
AU NIVEAU DE LA ZONE CENTRALE DE LA SCENE ZONE HACHURE SUR LE PLAN  
(60/ 6 = 10 kg par mètre linéaire)

● POIDS 8 KG CHARGE PONCTUELLE (POIDS DU PENDRILLON SUR LES PORTEUSE B ET C)  
- POIDS DES RIDEAUX ARRIERE 34 KG UNIFORMEMENT REPARTIE SUR 8.7 M  
(34/ 8.7 = 3.9 kg par mètre linéaire)  
- POIDS DES RIDEAUX AVANT 34 KG UNIFORMEMENT REPARTIE SUR 8.7 M  
(34/ 8.7 = 3.9 kg par mètre linéaire)